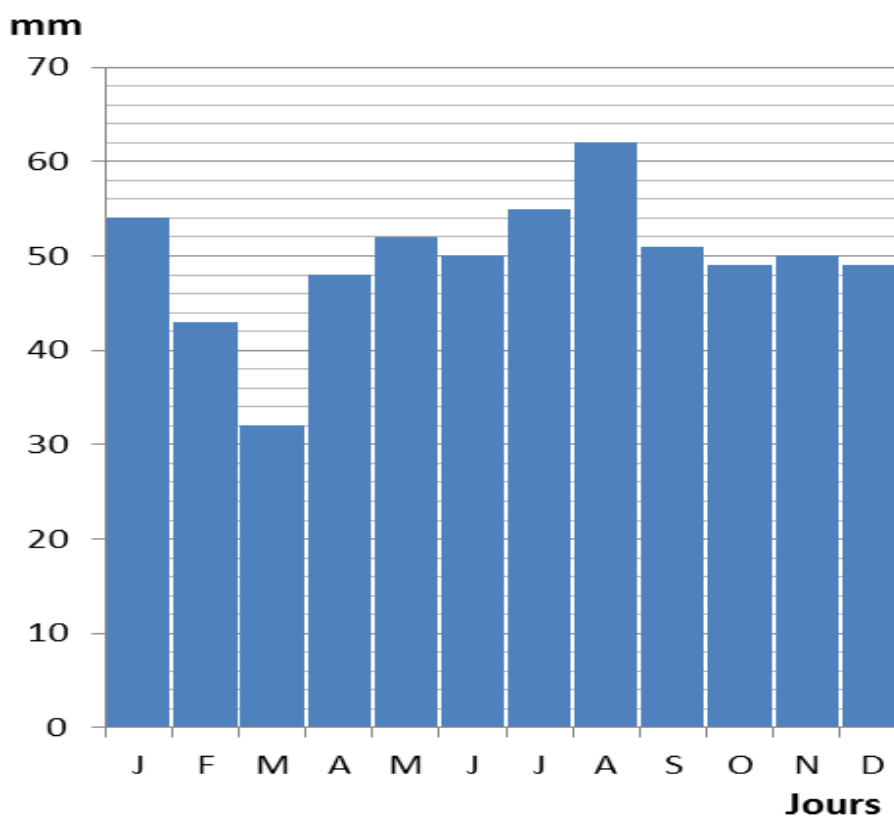


Calculs - CM1

JE PROGRESSE	COMPÉTENCE	CODE
C1	Je prélève des données numériques à partir de supports variés.	

Exercice 1 : Observe le graphique et réponds aux questions.

La pluie à Berlin en 2000



1) Quelle a été la hauteur des précipitations au mois de mai ?

2) Quel est le mois où il est tombé 51 mm d'eau ?

3) Quel a été le mois où il a le plus plu ?

4) Quel est le mois où il a le moins plu ?

Exercice 2 : Observe cet extrait du programme de chaînes de télévision, puis réponds aux questions.

Extrait du programme de chaînes de télévision pour le samedi. Le tableau est divisé en colonnes par chaîne (Télétoon, Canal J, Gulli) et en lignes par heure. Les émissions sont listées avec leurs heures de début et de fin.

SAMEDI	
Télétoon	19h00 Poochini
Canal J	19h35 Dragon Booster
Gulli	19h00 Sabrina l'apprentie sorcière
	20h35 Les Minijusticiers
	20h00 Les supers Z'héros
	19h20 Grand Galop
	20h35

1) Quelles émissions commencent à 19 h ?

2) Que diffuse Canal J le samedi à 20 h ?

3) Sur quelle chaîne et à quelle heure est diffusé Dragon Booster ?

4) Combien de temps dure l'émission Poochini ?

Exercices Autocorrectifs « Je progresse »

Calculs - CM1

JE PROGRESSE	COMPÉTENCE	CODE
C1	Je prélève des données numériques à partir de supports variés.	


Exercice 1 : Voici le nombre d'entrées dans quelques musées nationaux, lis ce tableau et réponds aux questions.

	2007	2008	2009
Musée du Louvres	3 430 000	3 780 000	3 060 000
Musée d'Orsay	1 500 000	1 657 000	1 765 000
Musée Picasso	325 000	340 000	210 000

1) Avec une calculatrice, calcule le nombre total d'entrées du musée du Louvre au cours de ces trois années.

2) Avec une calculatrice, calcule le nombre total d'entrées des trois musées réunis en 2008.

Exercice 2 : Lis ce tableau et réponds aux questions.

	LUNDI	MARDI	JEUDI	VENDREDI
Entrée	Salade parisienne	Radis	Avocat / crevettes	Potage vert
Plat	Paupiettes de veau et carottes Vichy	Rôti de dinde et de courgettes	Poulet rôti et pommes de terre sautées	Filet de cabillaud et riz
Dessert	Pomme	Crème caramel	Poire	Mousse au chocolat

1) Quel est le plat de vendredi ?

2) Quel dessert est servi le lundi ?

3) Quel jour mangeront-ils du poulet rôti ?

4) Quels jours y a-t-il un fruit au dessert ?

Calculs - CM1

JE M'EVALUE	COMPÉTENCE	CODE
C1	Je prélève des données numériques à partir de supports variés.	

Exercice 1 : Lis le tableau des horaires de train et réponds aux questions.

TGV 1		TRAIN 2		TRAIN 3	
Niort	6h37	Niort	17h01	Niort	13h10
St Maixent	6h50	Surgères	17h19	Saintes	14h34
Poitiers	7h41	St jean d'Angely	17h43	Bordeaux	18h12
Bordeaux	9h21	Bordeaux	21h28		

1) Elsa doit arriver à Bordeaux avant 10 heures, quel train doit-elle prendre ?

2) Jade prend le train n°2, à quelle heure arrive-t-elle à Bordeaux ?

3) Casimir descend du train à 17h43, dans quelle ville est-il arrivé ?

Exercice 2 : Observe cet extrait du programme de cinéma, puis réponds aux questions.

	SALLE 1		SALLE 2	
	19 h	21 h	19 h	21 h
Dimanche	Anges et démons	Harry Potter 6	L'âge de glace 3	Hôtel Transylvanie 3
Lundi	Home	Astro Boy	La nuit au musée 2	Transformer 2
Mardi	Le petit Nicolas	Avatar	Loup	Shrek 3

1) Quels films peut-on aller voir dimanche à 21h ?

2) Quel film est projeté mardi à 19 h en salle 2 ?

3) Quel jour peut-on aller voir l'âge de glace 3 ?

4) Quelle salle diffuse Harry Potter 6 ?

5) A quelle heure est projeté Transformer 2 ?

6) Quel jour et à quelle heure peut-on voir Home ?
